



Les condos
de la Montagne

414 000\$

Taxes en sus

15, rue de la Foulée, Orford



Photos à titre indicatif



Photos à titre indicatif

Unité 2 • 1 chambre • 955 pi²

**1 GARAGE
DISPONIBLE
50 000\$**

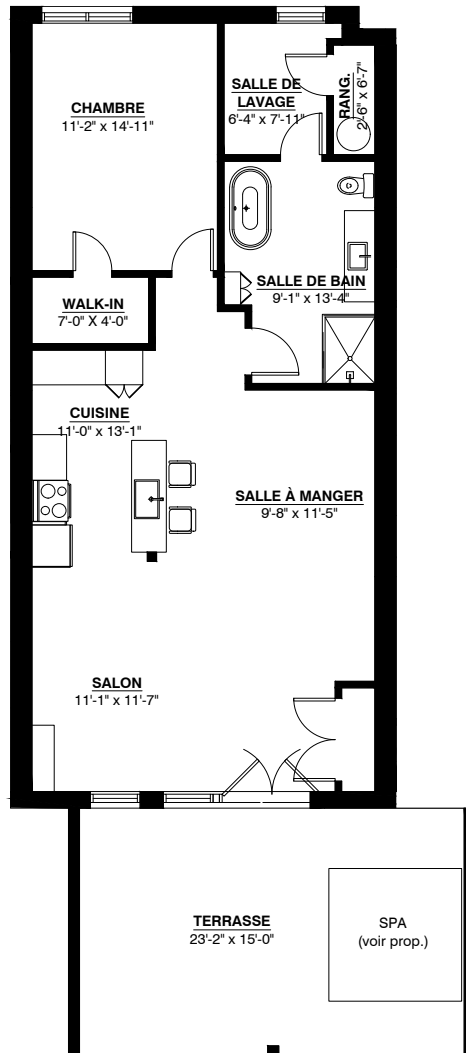
LES CONDOS DE LA MONTAGNE (PHASE 2)

À proximité du Parc National du Mont Orford, à 1km du Club de golf du Mont Orford et adossé à la piste cyclable, ce projet unique offre un décor nature et une qualité de construction irréprochable.

1 **salle de bain**, salle de lavage distincte, foyer, plafond de 9'-0" et immense **balcon de 23'-10" x 15-0"** avec vue sur le boisé.

Un mode de vie extraordinaire pour les amateurs de plein air et un investissement intéressant !

Pour la liste complète de toutes les options disponibles, veuillez nous contacter.



NIVEAU 1

Pour plus d'information :

1 819 674-6422 • luce@lucelortie.com • condosmagog.com