



Les condos  
de la Montagne

**543 000\$**

Taxes en sus • Garage inclus

**15, rue de la Foulée, Orford**



Photos à titre indicatif

### LES CONDOS DE LA MONTAGNE (PHASE 2)

À proximité du Parc National du Mont Orford, à 1km du Club de golf du Mont Orford et adossé à la piste cyclable, ce projet unique offre un décor nature et une qualité de construction irréprochable.

**2 salles de bains**, salle de lavage distincte, foyer, plafond de 9'-0" et immense balcon de 27'-6" x 15-0" avec vue sur le boisé.

Un mode de vie extraordinaire pour les amateurs de plein air et un investissement intéressant !

**Pour la liste complète de toutes les options disponibles, veuillez nous contacter.**



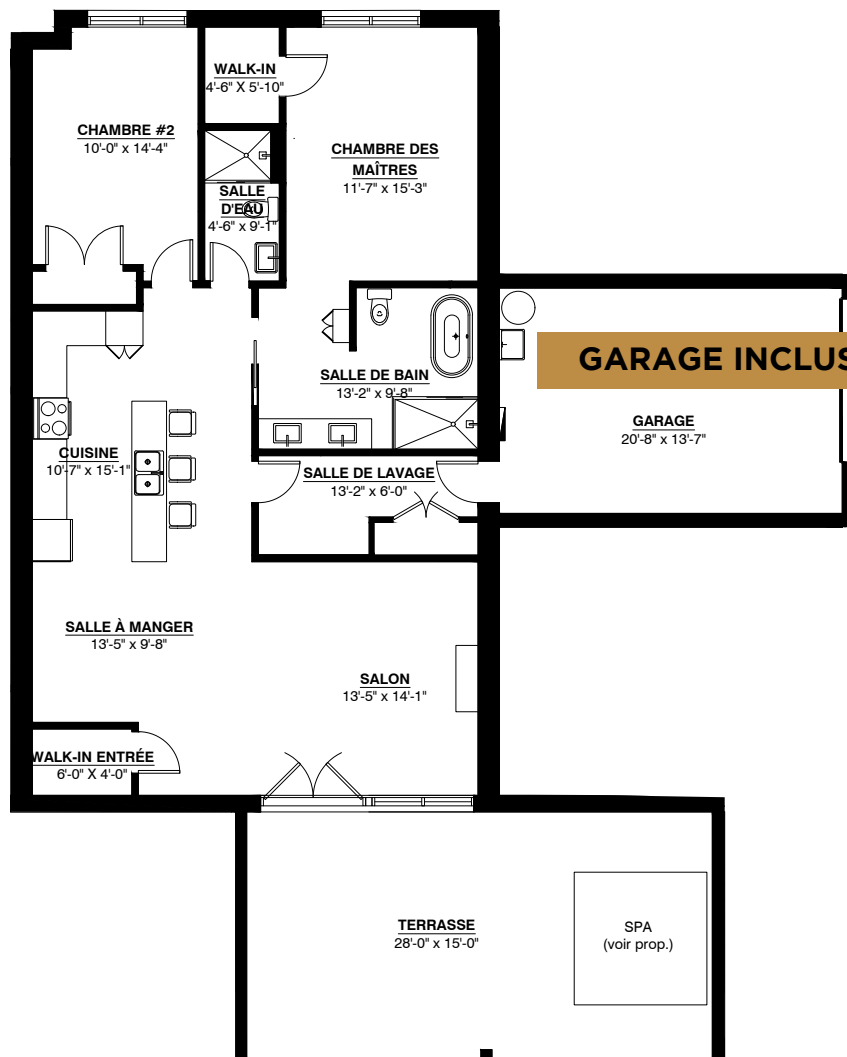
**NIVEAU 1**



Photos à titre indicatif

**Unité 1 • 2 chambres • 1 241 pi<sup>2</sup>**

**+ Garage communicant de 285 pi<sup>2</sup>**



**Pour plus d'information :**

**1 819 674-6422 • [luce@lucelortie.com](mailto:luce@lucelortie.com) • [condosmagog.com](http://condosmagog.com)**