



Les condos
de la Montagne

410 000\$

Taxes en sus

9, rue de la Foulée, Orford



Photos à titre indicatif

Unité 2 • 3 1/2 • 960 pi²

**2 GARAGES
DISPONIBLES
50 000\$ CH.**

**Réservez avant le 1^{er} novembre 2022 et
OBTENEZ UN SPA d'une valeur de 10 000\$**
Certaines conditions s'appliquent.

LOCATION COURT TERME PERMISE.
Disponible printemps 2023.

Près du golf et du parc National du Mont Orford.
Projet LES CONDOS DE LA MONTAGNE, unité
au 1^{er} niveau offrant qualité de construction
avec **1 chambre**.

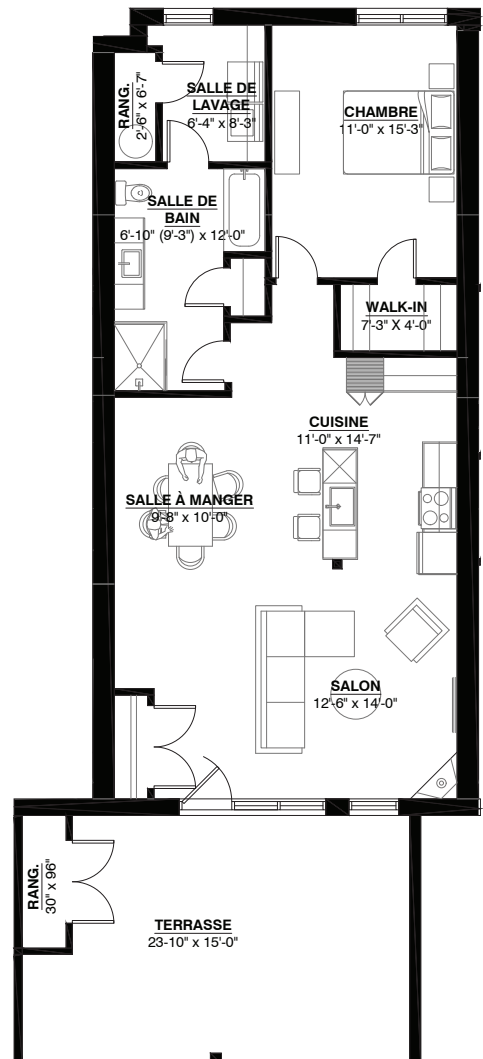
1 salle de bain, salle de lavage distincte, foyer,
plafond de 9'-0" et immense **balcon de
23'-10" x 15'-0"** avec vue sur le boisé.

Un mode de vie extraordinaire pour les amateurs
de plein air et un investissement intéressant !

**Pour la liste complète de toutes les options
disponibles, veuillez nous contacter.**



NIVEAU 1



Pour informations:

1 833 633-3232 • info@condosmagog.com • condosmagog.com