



Les condos
de la Montagne

535 000\$

Taxes en sus • Garage inclus

9, rue de la Foulée, Orford



Photos à titre indicatif

Unité 1 • 4 1/2 • 1 265 pi²

**Réservez avant le 1^{er} novembre 2022 et
OBTENEZ UN SPA d'une valeur de 10 000 \$**

Certaines conditions s'appliquent.

LOCATION COURT TERME PERMISE.
Disponible printemps 2023.

Près du golf et du parc National du Mont Orford.
Projet LES CONDOS DE LA MONTAGNE, unité
au 1^{er} niveau offrant qualité de construction
avec 2 chambres.

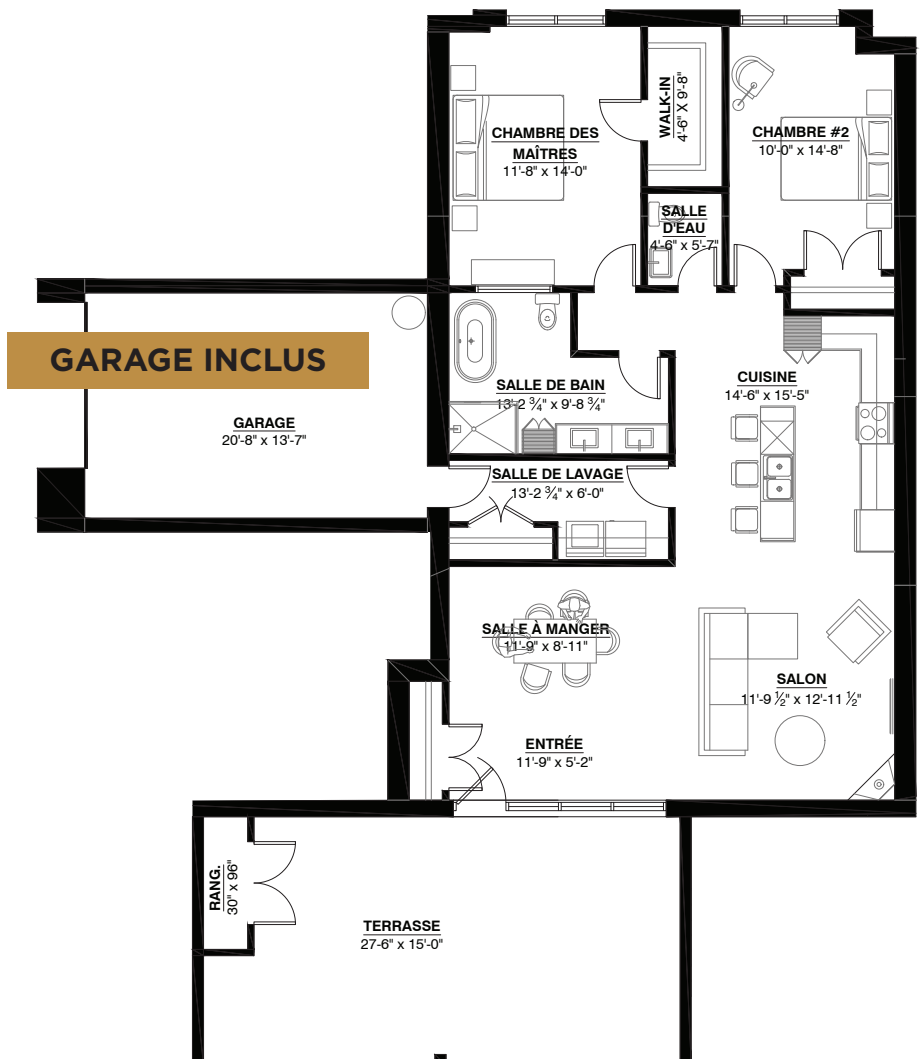
1 et 1/2 salles de bains, salle de lavage
distincte, foyer, plafond de 9'-0" et immense
balcon de 27'-6" x 15'-0" avec vue sur le boisé.

Un mode de vie extraordinaire pour les amateurs
de plein air et un investissement intéressant !

Pour la liste complète de toutes les options
disponibles, veuillez nous contacter.



NIVEAU 1



Pour informations:

1 833 633-3232 • info@condosmagog.com • condosmagog.com